



VENDEUR.S



80 ANS

VALEUR DU BIEN :

280 000 €

BOUQUET :

101 000 €

RENTE :

830 €

SURFACE :

111 M2

NOMBRE DE PIÈCE.S :

5

TAXE FONCIÈRE :

1 820 €

ORDURE MÉNAGÈRE :

0 €

DPE :

E

GES :

B

Contactez votre expert Univers Viager au sujet de cette annonce : REF TB21-958

Univers Viager 21 - BADILA Tobias - 06 65 26 10 04 - t.badila@univers-viager.fr

Imprimé via le site univers-viager.fr

[VOIR L'ANNONCE SUR LE SITE](#)

Maison Viager Occupé à Châtillon-le-Duc

Univers Viager vous emmène dans la commune de CHÂTILLON-LE-DUC (25870). CHÂTILLON-LE-DUC est une commune située dans le département du Doubs, en région Bourgogne-Franche-Comté. La commune se situe à environ 8 kilomètres au nord de BESANÇON, préfecture du département.

Bien desservie par les infrastructures locales, la commune offre de nombreux services à ses habitants, notamment des écoles, des commerces et des associations. Sur un terrain de 750 m², une maison mitoyenne sur un seul pignon d'environ 111 m² habitables, avec un studio en sous-sol de 45 m², se décomposant comme suit : Au rez-de-chaussée : une entrée, un séjour, une salle à manger, une cuisine équipée, deux chambres, un cellier, une salle de bains, un WC et une terrasse. Au sous-sol complet : un studio à rénover, un atelier, une cave et un garage. Des combles aménageables et une piscine enterrée complètent ce bien. Prestations : Chauffage électrique (radiateurs à fluide) et une cheminée, double vitrage alu, volets roulants alu, terrasse de 80 m² orientée sud et assainissement collectif conforme. Vente en viager occupé avec réserve du Droit d'Usage et d'Habitation :

- Homme de 80 ans

- Valeur du bien : 280.000 €

- Bouquet : 101.000 €

- Rente mensuelle : 830 €/mois

- Taxe foncière : 1 820 € (2024) DPE : E - 326 KW/m²/an

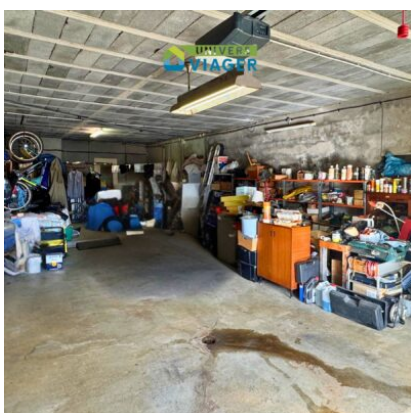
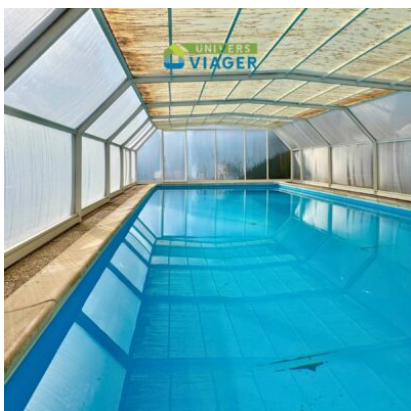
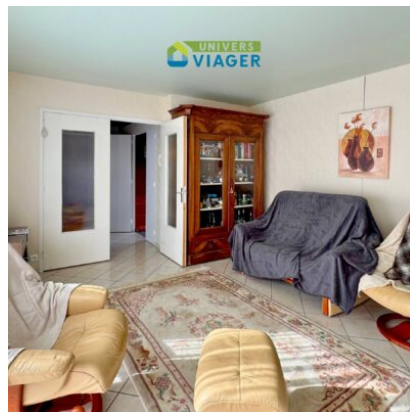
GES : B - 10 kgCO₂/m²/an Montant estimé des dépenses annuelles d'énergie pour un usage standard : entre 3.020 € et 4.130 €. Prix moyens des énergies indexés sur les années 2021, 2022 et 2023 (abonnements compris).

Consommation énergie primaire : 326 kWh/m²/an

Consommation énergie finale : 142 kWh/m²/an Honoraires charge vendeur. Les informations sur les risques auxquels ce bien est exposé sont disponibles sur le site géorisques : www.georisques.gouv.fr Pour en savoir plus, contactez votre spécialiste Univers Viager Bourgogne-Franche-Comté :

Tobias BADILA - 06 65 26 10 04

t.badila@univers-viager.fr



Une question sur ce bien ?
Contactez Tobias BADILA votre expert viager dans le Doubs :

06 65 26 10 04

[✉ t.badila@univers-viager.fr](mailto:t.badila@univers-viager.fr)
[🌐 www.univers-viager.fr](http://www.univers-viager.fr)
[f](#) [in](#) [v](#)

Contactez votre expert Univers Viager au sujet de cette annonce : REF TB21-958
Univers Viager 21 - BADILA Tobias - 06 65 26 10 04 - t.badila@univers-viager.fr
Imprimé via le site univers-viager.fr

[VOIR L'ANNONCE SUR LE SITE](#)