



VENDEUR.S



76 ANS



75 ANS

VALEUR DU BIEN :

115 000 €

BOUQUET :

31 000 €

RENTE :

150 €

SURFACE :

84 M2

NOMBRE DE PIÈCE.S :

5

TAXE FONCIÈRE :

812 €

ORDURE MÉNAGÈRE :

143 €

DPE :

G

GES :

G

Contactez votre expert Univers Viager au sujet de cette annonce : REF BB21-027

Univers Viager - Bastien BRAUD - 06 03 87 95 35 - b.braud@univers-viager.fr

Imprimé via le site univers-viager.fr

[VOIR L'ANNONCE SUR LE SITE](#)

Maison Viager occupé à Sainte-Savine

Univers Viager vous emmène dans la commune de SAINTE-SAVINE (10300). SAINTE-SAVINE est une commune de l'est de la France, située dans le département de l'Aube, en région Grand Est. Située dans la vallée de la Seine à l'ouest de la ville de Troyes dont elle est limitrophe, SAINTE-SAVINE est la cinquième commune du département par sa population. La commune fait partie de l'aire d'attraction de Troyes, dont elle est une commune du pôle principal. Cette aire, qui regroupe 209 communes, est catégorisée dans les aires de 200 000 à moins de 700 000 habitants. Sur un terrain clos d'une surface totale de 270 m², Une maison d'habitation individuelle d'environ 84 m² habitables avec jardin, composée comme suit : Au rez-de-chaussée : une entrée, un salon-salle à manger, une cuisine, une pièce donnant sur le jardin, et un WC. Au premier étage : deux chambres en enfilade et une salle d'eau. Une cave et un local complètent ce bien. Prestations : chaudière gaz, radiateurs électriques (extension), double vitrage bois, volets électriques PVC et pliants métalliques, récupérateur eaux de pluie, assainissement collectif. Vente en viager occupé avec réserve du Droit d'Usage et d'Habitation :

- Homme de 76 ans

- Femme de 75 ans

- Valeur du bien : 115.000 €

- Bouquet : 31.000 €

- Rente mensuelle : 150 €

- Taxe foncière : 812 € / an (dont 143 € de TEOM) Logement à consommation énergétique excessive

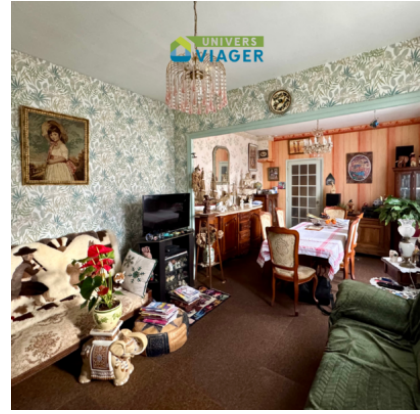
DPE : G (530 kWh/m²/an)

GES : G (105 kgCO₂/m²/an) Montant estimé des dépenses annuelles d'énergie pour un usage standard : entre 2.780 € et 3.830 €. Prix moyens des énergies indexés sur l'année 2021 (abonnements compris). Consommation énergie primaire : 530 kWh/m²/an

Consommation énergie finale : 486 kWh/m²/an Honoraires charge vendeur. Les informations sur les risques auxquels ce bien est exposé sont disponibles sur le site Géorisques : www.georisques.gouv.fr Pour en savoir plus, contactez votre spécialiste Univers Viager Grand Est :

Bastien BRAUD - 06 03 87 95 35

b.braud@univers-viager.fr



Une question sur ce bien ?
Contactez Bastien BRAUD votre expert viager dans l'Aube :

06 03 87 95 35

b.braud@univers-viager.fr

www.univers-viager.fr

f in